

# Focus Business Center

Wrocław, Stare Miasto, ul. Kościuszki 29

## Informacje o budynku | Building information

|   |                                     |
|---|-------------------------------------|
| Status budynku<br>Building status                     | Istniejący<br>Existing              |
| Rok budowy<br>Year of construction                    | 2004                                |
| Powierzchnia wspólna<br>Common space                  | Do potwierdzenia<br>To be confirmed |
| Współczynnik miejsc parkingowych<br>Parking ratio     | 1 / 150 m <sup>2</sup>              |
| Całkowita powierzchnia budynku<br>Total building area | 6 000 m <sup>2</sup>                |

## Warunki komercyjne | Commercial terms

|   |  |
|---|--|
| Parking<br>Parking                          | po zalogowaniu<br>after login                            |
| Koszty eksploatacyjne*<br>Service charge*   | po zalogowaniu<br>after login                            |
| Minimalny okres najmu<br>Minimum lease term | po zalogowaniu<br>after login                            |
| Dostępność<br>Availability                  | po zalogowaniu<br>after login                            |
|   | * m <sup>2</sup> /miesiąc   per m <sup>2</sup> per month |







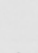
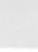
## Lokalizacja | Location



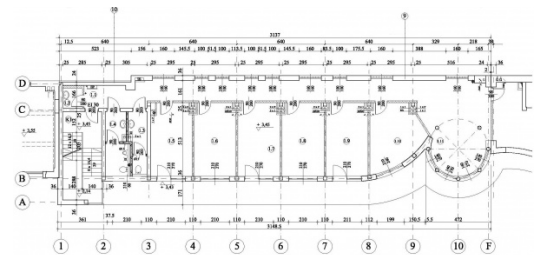
## Dostępna powierzchnia | Available space

Budynek całkowicie wynajęty  
Building completely leased


Standardowe wykończenie | Standard fit-out

-  Klimatyzacja  
Air conditioning
  -  Okablowanie telefoniczne  
Telephone cabling
  -  Okablowanie komputerowe  
Computer cabling
  -  Okablowanie elektryczne  
Power cabling
  -  Tryskacze  
Sprinklers
  -  Czujniki dymu  
Smoke detectors
  -  Recepcja  
Reception
  -  Ochrona budynku  
Security
- @ Kable światłowodowe  
Fiber optics

Plan piętra | Floor plan



Kontakt | Contact

 +48 22 167 04 00

Dodatkowe informacje  
More information